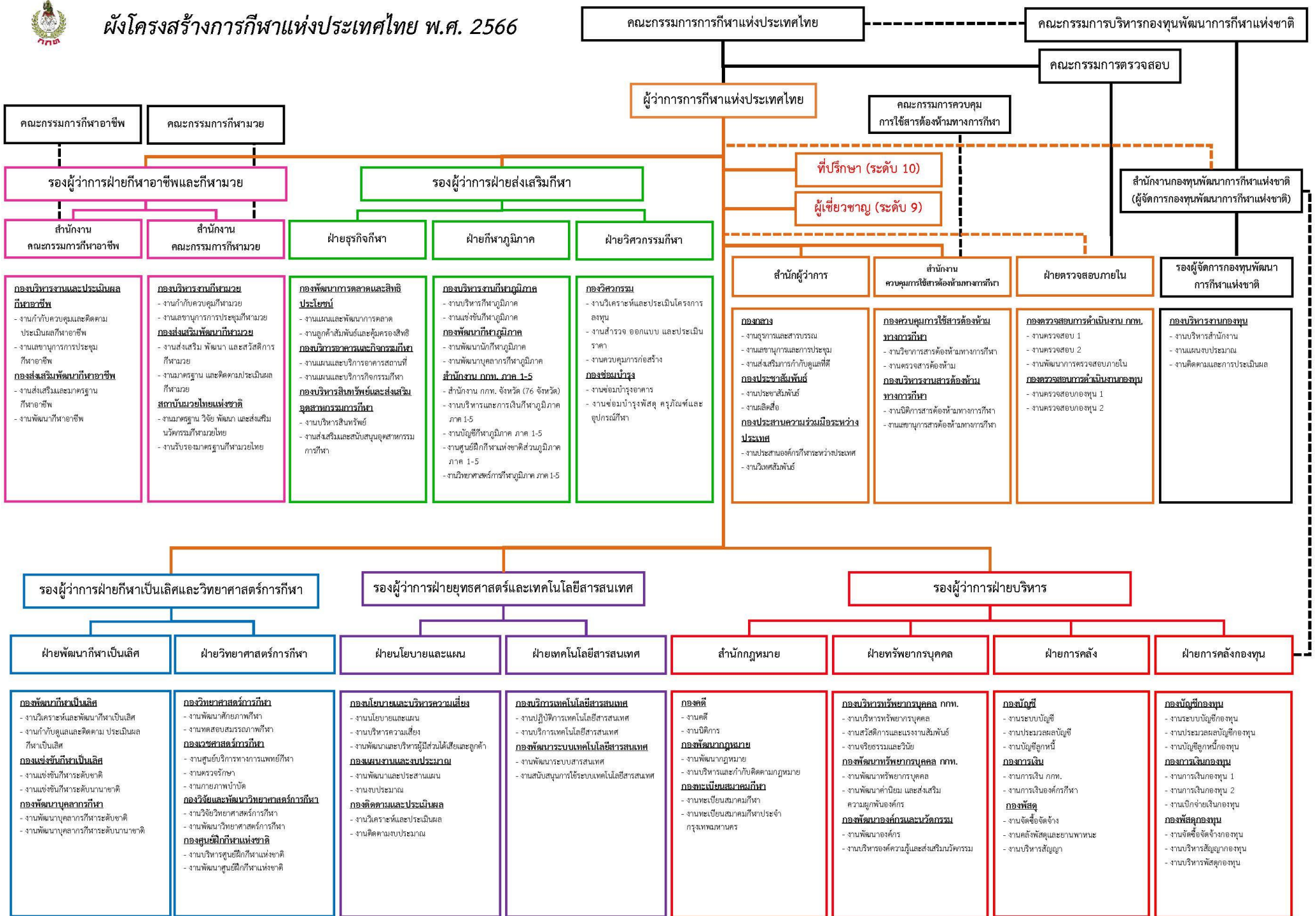




ผังโครงสร้างการกีฬาแห่งประเทศไทย พ.ศ. 2566



ผู้ชำนาญการ ระดับ 7 - 8

หมายเหตุ : เส้นทึบ หมายถึง สายบังคับบัญชาโดยตรง
เส้นประ หมายถึง สายงานที่ปรึกษา หรือ สายประสานงาน

รองผู้ว่าการฝ่ายบริหาร

สำนักกฎหมาย

ฝ่ายทรัพยากรบุคคล

ฝ่ายการคลัง

ฝ่ายการคลังกองทุน

กองคดี

- งานคดี
- งานนิติการ

กองพัฒนากฎหมาย

- งานพัฒนากฎหมาย
- งานบริหารและกำกับติดตามกฎหมาย

กองทะเบียนสมาคมกีฬา

- งานทะเบียนสมาคมกีฬา
- งานทะเบียนสมาคมกีฬาประจำกรุงเทพมหานคร

กองบริหารทรัพยากรบุคคล กกท.

- งานบริหารทรัพยากรบุคคล
- งานสวัสดิการและแรงงานสัมพันธ์
- งานจริยธรรมและวินัย

กองพัฒนาทรัพยากรบุคคล กกท.

- งานพัฒนาทรัพยากรบุคคล
- งานพัฒนาค่านิยม และส่งเสริมความผูกพันองค์กร

กองพัฒนาองค์กรและนวัตกรรม

- งานพัฒนาองค์กร
- งานบริหารองค์ความรู้และส่งเสริมนวัตกรรม

การกีฬาแห่งประเทศไทย ได้มีการปรับโครงสร้าง ในปี พ.ศ.2564 โดยมีการเพิ่ม **งานจริยธรรมและวินัย** ภายใต้สังกัดฝ่ายทรัพยากรบุคคล ซึ่งมีบทบาทหน้าที่ในการกำกับ ดูแล ส่งเสริม ให้คำปรึกษา และตอบคำถาม ด้านจริยธรรม และวินัยของบุคลากร กกท. โดยมีผู้รับผิดชอบหลัก ประกอบไปด้วย หัวหน้างานจริยธรรมและวินัย จำนวน 1 คน และ นักทรัพยากรบุคคล จำนวน 2 คน